

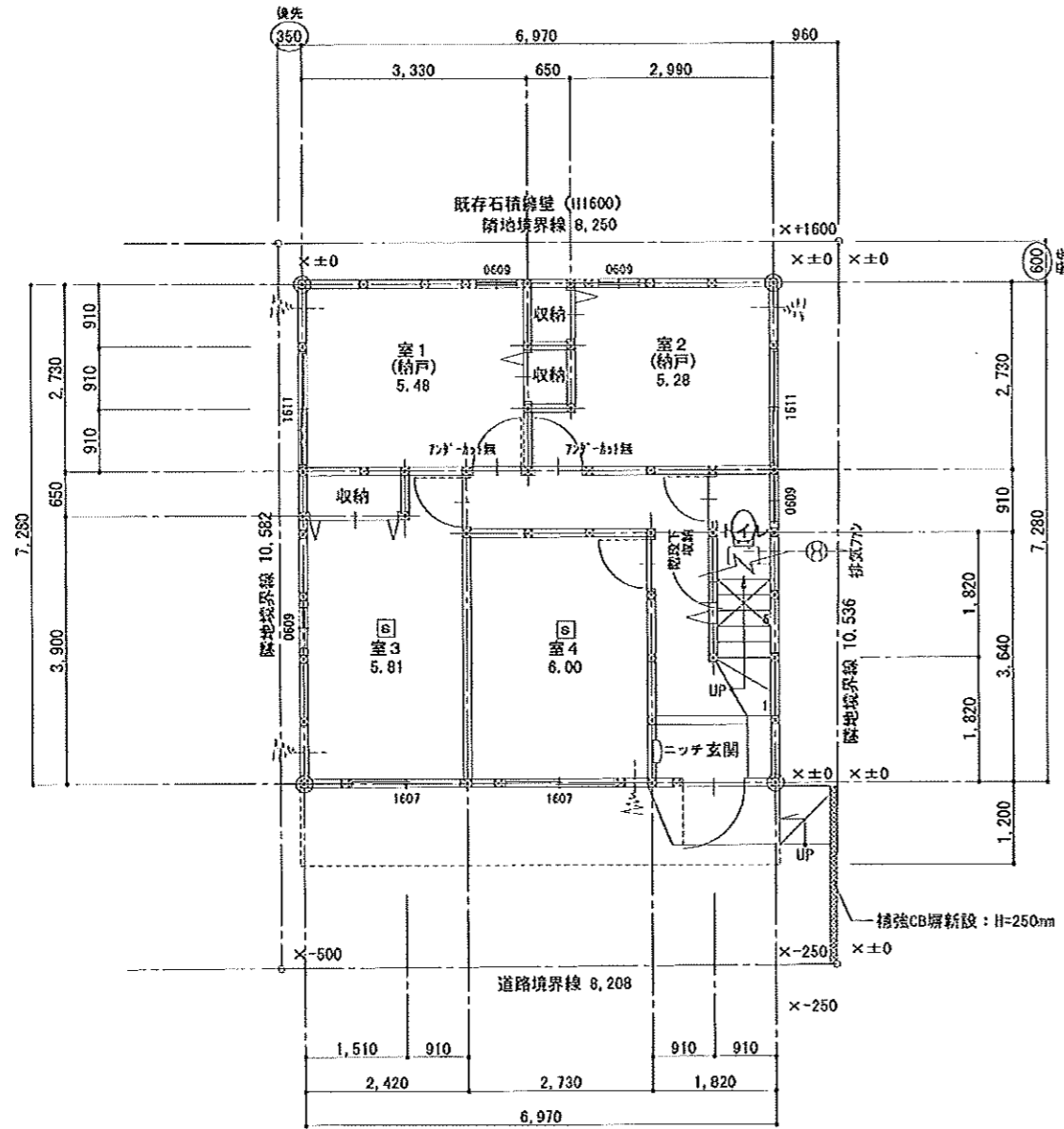
※0.5m防水：立上り寸法=サツ下120、その他250、水勾配1/50以上
 ※LDK、階段内装
 壁：PB-12.5下地ビニル吸音壁材料準不燃材使用 現場にてサツで確認
 天井：PB-9.5下地ビニル吸音壁材料準不燃材使用 現場にてサツで確認

※排気フード：亜鉛鉄板
 ※排気口・給気口にベントキャップ(防火覆い付)を付ける
 ※全て延焼のおそれのある部分
 ※外部に面する開口部全て、法第2条9号の2口
 (令第109条の2)に規定する防火設備を設置する。
 ※玄関ドア：防火設備
 ※階段：木造

第3種換気方式適用(ドア下カットまたはガラリ対応)

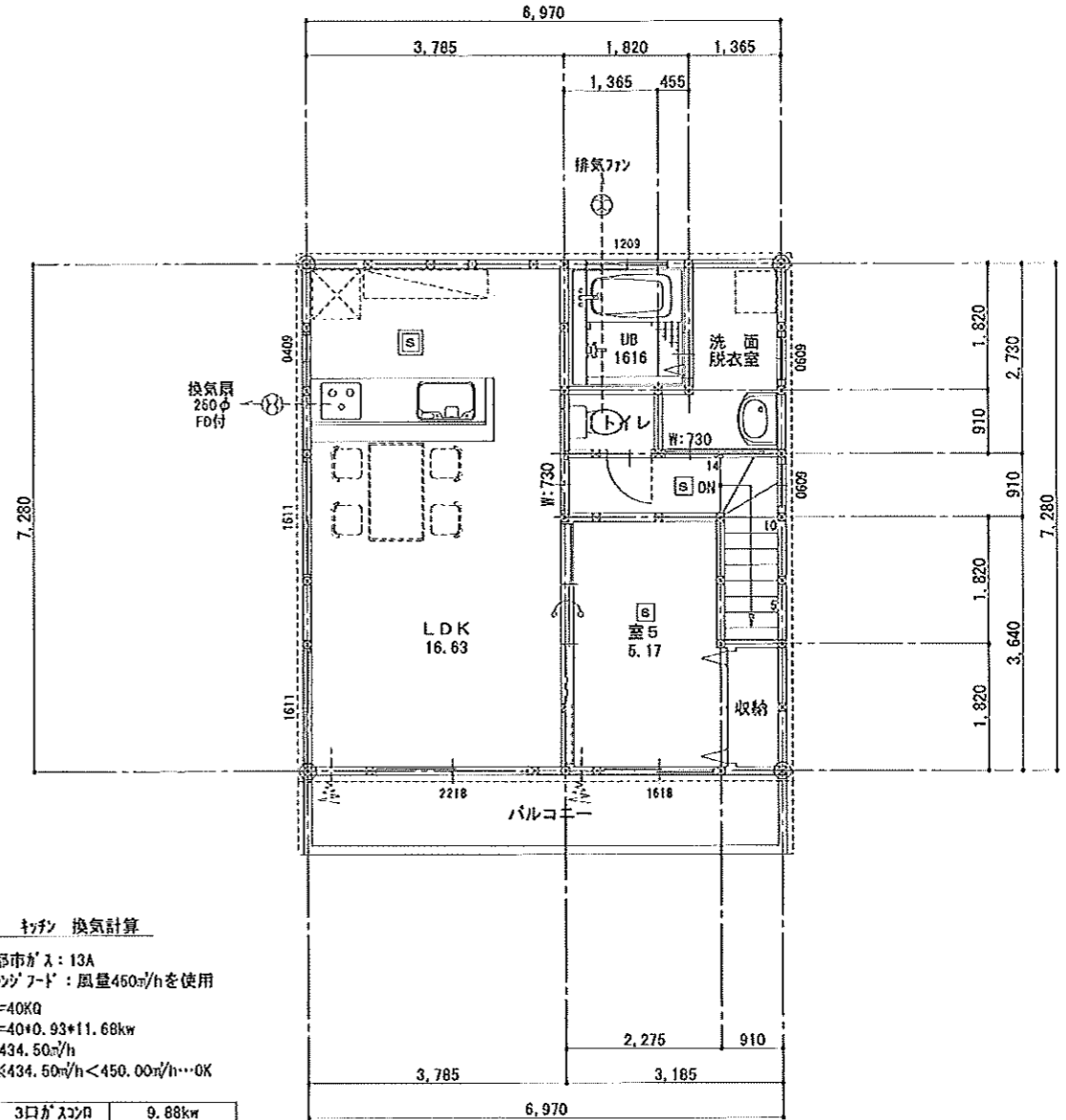
- 1階換気経路 LDK→玄関・廊下→1Fバルコ
- 2階換気経路 各室→階段・廊下→2Fバルコ

- 自然給気口を示す(FD付)
- 通柱を示す 設備点検口を示す
- 住宅用火災警報器(煙感知式)を示す
- 住宅用火災警報器(熱感知式)を示す



1階平面図

階段(1~2階)	
有効寸法	750
段上げ	200.0
踏面	227.5
手摺付(出巾100以下)	



2階平面図

キッチン換気計算

都市ガス：13A
 ヴックフード：風量450m³/hを使用
 $V=40KQ$
 $V=40 \times 0.93 \times 11.68 \text{kw}$
 $=434.50 \text{m}^3/\text{h}$
 ※434.50m³/h < 450.00m³/h...OK

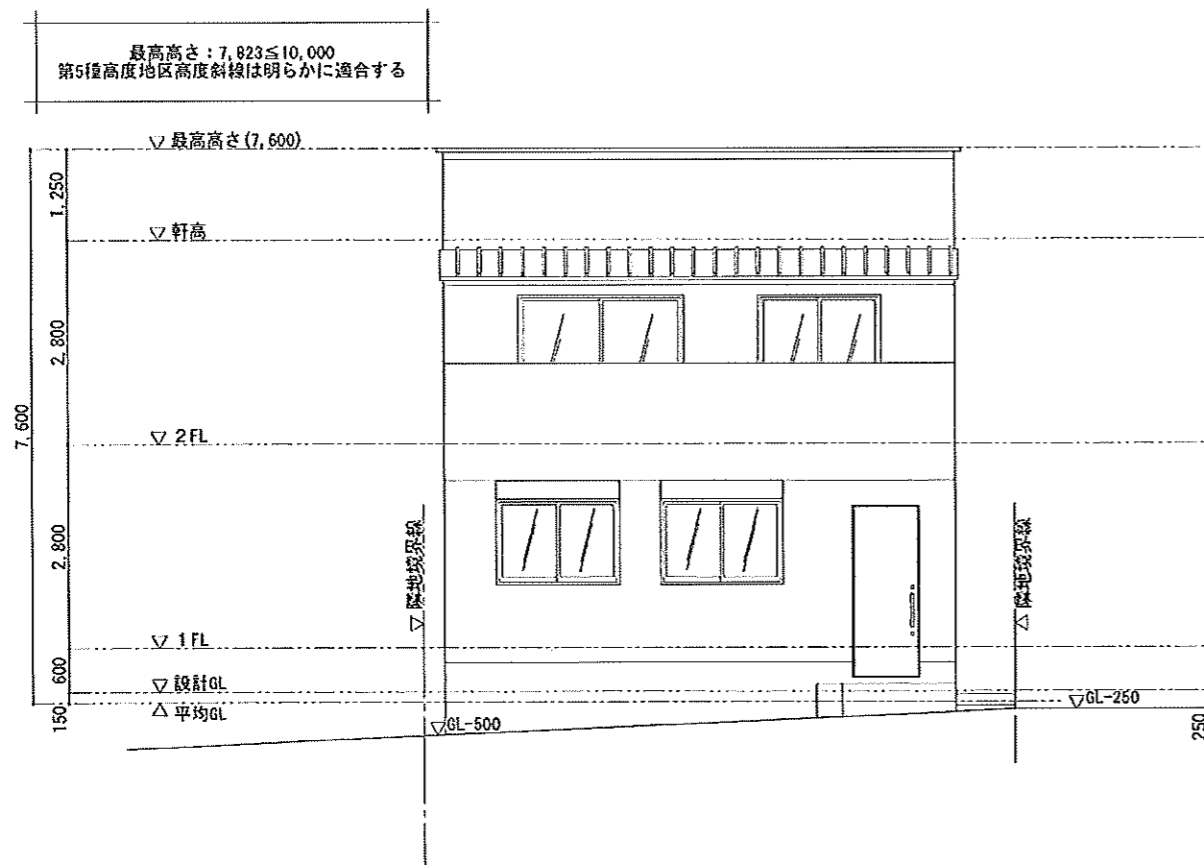
三口ガスコンロ	9.88kw
炊飯器	1.80kw
合計	11.68kw

キッチンフードは平行吸製
 コンロとフードの隙間距離は1000mm以下

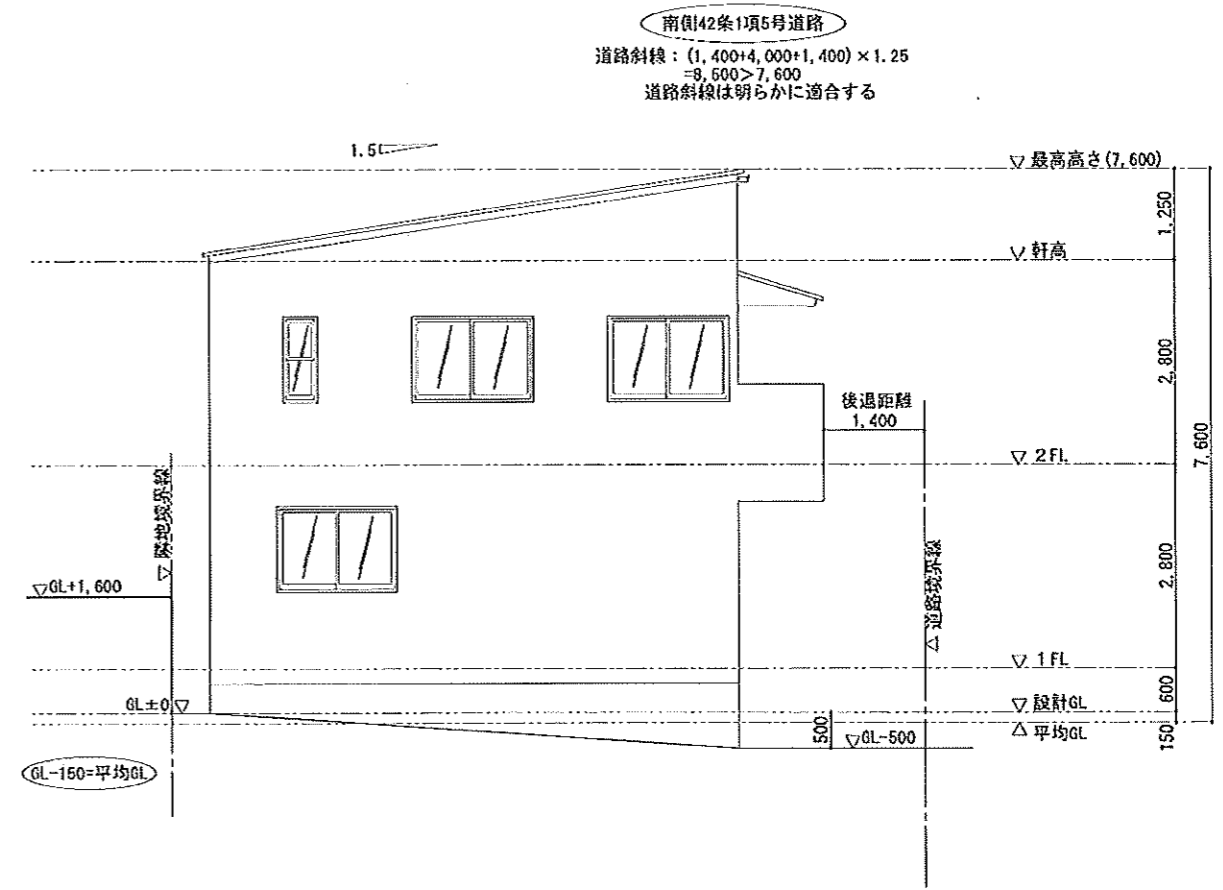
※浴室以外の窓は断熱である

2級建築士事務所 兵庫県登録第100630号 アトリエBLUE
 2級建築士 兵庫県登録第3057号 中川 啓

	PROJECT NAME	中央区龍池町2丁目住宅B号地	DATE	13/8/6	SCALE	1/100	ARCHITECT TEAM ATELIERBLUE 650-0024 SHOUSENMITSUJI, BLD7F EKAITANI-DOORI CHUO-KU KOBE
	TITLE	平面図	SIGN	SIGN	DRAWER		



南側立面図



西側立面図

 ATELIER BLUE	PROJECT NAME	中央区龍池町2丁目住宅B号地	DATE	13/ 8/ 5	SCALE	1/100	2級建築士事務所 兵庫県登録第100630号 アトリエブルー 2級建築士 兵庫県登録第3057号 中川 康典
	TITLE	立面図	SIGN	SIGN	DRAWER	ARCHITECT TEAM	
650-0024 SHIKUENMITSUI BLDGF SKAIGAH-DOORI CHUO KOBE							